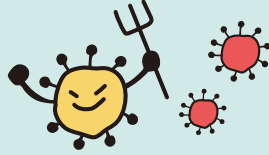


# 쿠도아



## 01. 쿠도아 특징

- 주요특징** 대부분 어류의 근육에 기생 / 오염된 어류를 생으로 섭취 후 단시간 내 구토증상이 발생
- 증상** 구토, 설사, 복통, 오심 등
- 잠복기** 2~22시간(평균 4~6시간)



## 02. 오염경로



## 03. 예방법

- 생산(양식)단계에서 기생충 감염이 되지않도록 관리 철저
- 어류를 냉동하거나 가열하여 섭취



\*최근 5년간('20~'24년) 5월에 발생한 식중독 현황을 분석한 자료입니다.

## 시설별 주요 원인균



음식점 56건



학교 9건



집단급식 18건



기타 15건



불명 8건