

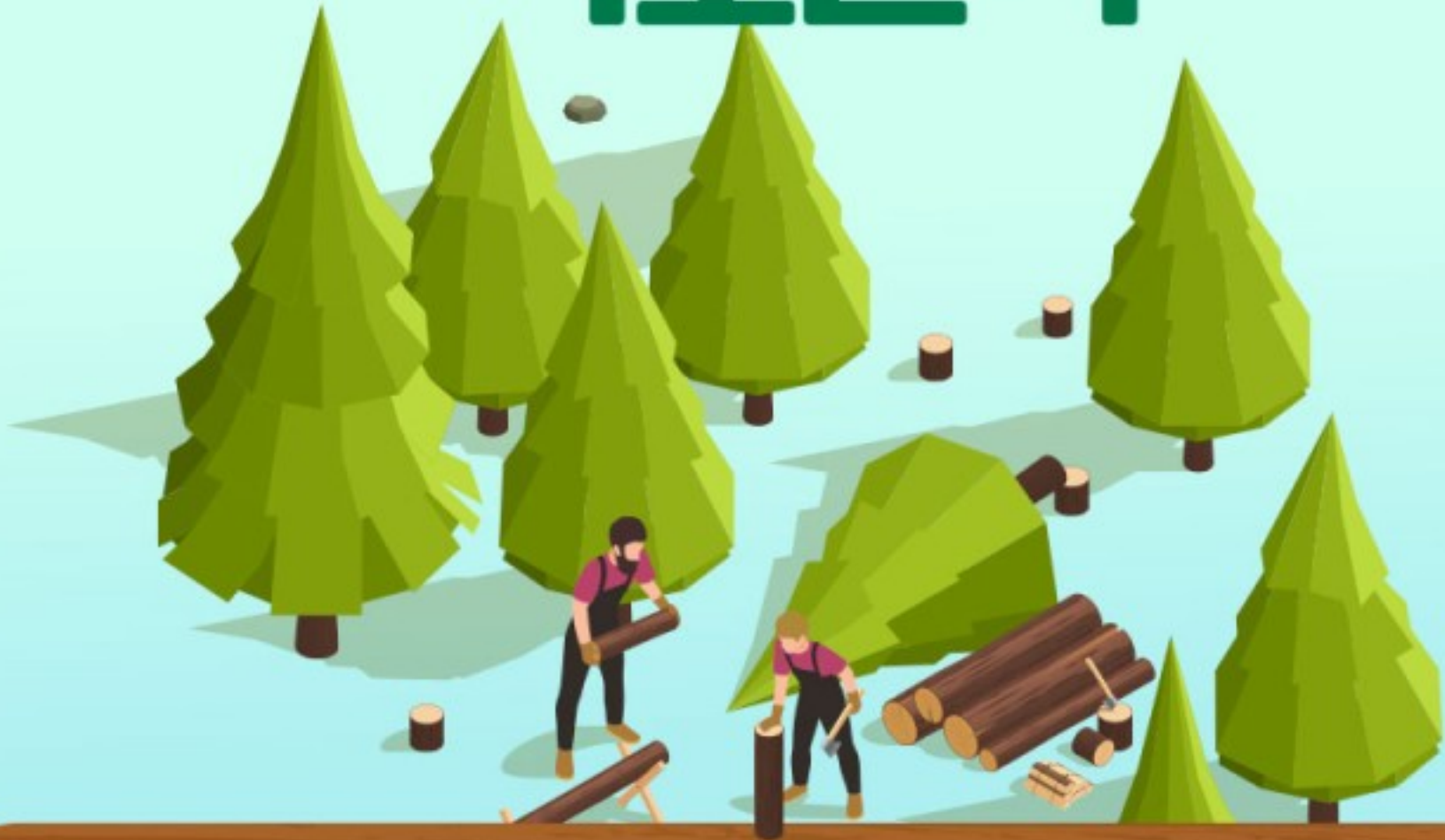
기후위기대응을 위한 탄소중립

# 목조건축으로 실천해요!

SAVE THE EARTH



# 탄소중립을 실천하는 목조건축



나무가 자라면서 이산화탄소를 흡수한다는 건 알고 계시죠?  
나무를 목재로 가공해도 탄소를 저장하고 있다는 사실, 아셨나요?

기후위기대응을 위해 목재의 사용 확대가 더 중요해지고 있어요  
목조건축의 좋은 점을 알려드립니다!

# 탄소통조림 목조건축

19평

=

18대



목조주택 승용차 한 대의 연간 이산화탄소 배출량(1.92tCO<sub>2</sub>)\*으로  
산정해보면, 62.8m<sup>2</sup>(19평)형 목조주택은 승용차 18대가  
1년간 배출하는 이산화탄소의 양을 상쇄할 수 있어요

(\*연간 주행거리 15,000km 기준)

# 경제적인 목조건축



목조건축물은 철근콘크리트건축물에 비해  
평균공사기간을 절반 가까이 단축할 수 있고

2층 사무실(12X18m, 연면적 430㎡)을 목재건축물로 짓는다면  
철골건축물로 지을 때보다 **평균 9.53%의 비용을 절감할 수 있어요!**

# 에너지를 절감하는 목조건축



목재는 철재, 콘크리트 등 다른 건축자재에 비해  
열전도율이 낮아 단열성이 높아요

단열과 환기가 잘 되는 목조주택(100㎡)일 경우  
연간 20~30만원 가량의 난방비를 절감할 수 있어요!

# 건강하고 쾌적한 목조건축



목재노출은 스트레스를 줄여주고, 아토피, 천식 개선효과가 있어요  
또한 실내 최적 습도를 유지해주고 바이러스 확산을 억제해요  
목질바닥재로 교체시 집먼지진드기의 활성도 억제할 수 있어요

**"목재 이용 확대를 위해  
목재의 장점을 최대한 살려  
기술보급과 연구에 매진하겠습니다!"**

