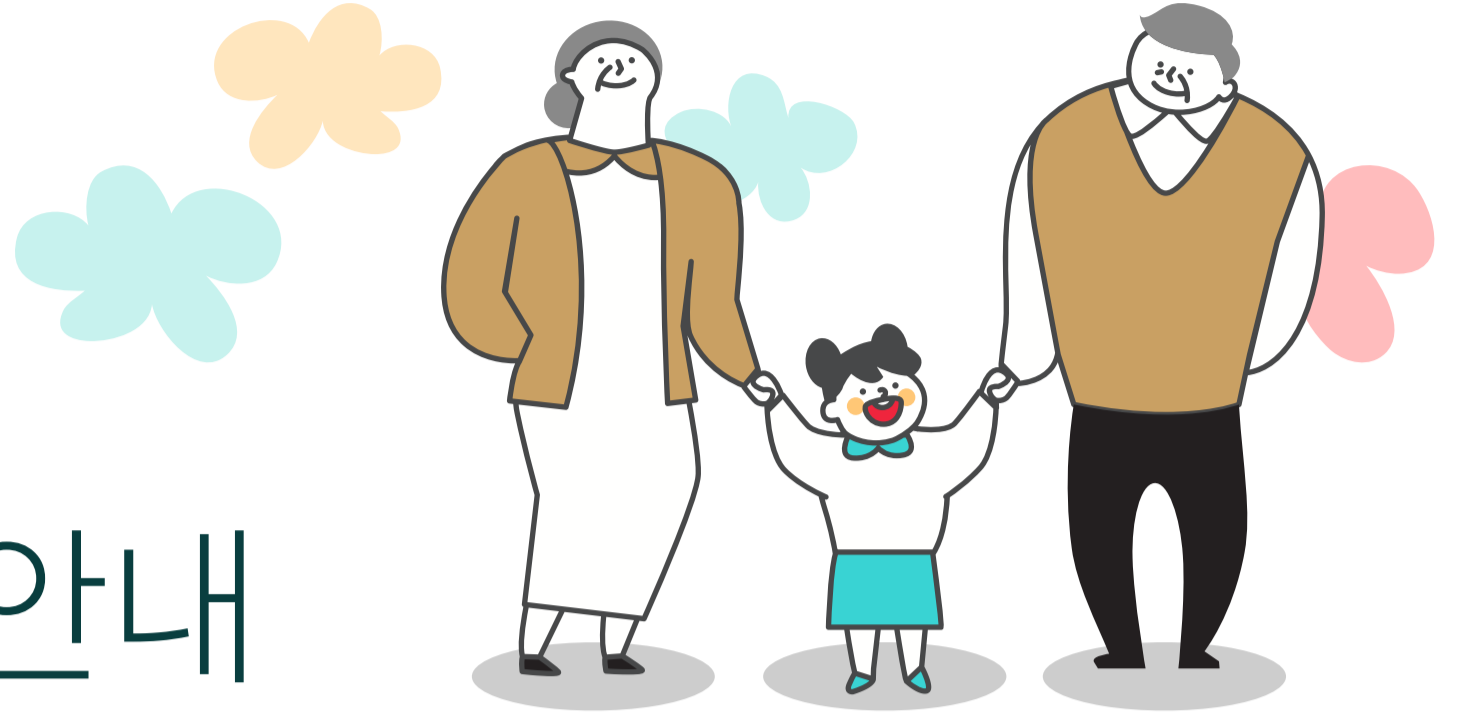


# 울부심생활+ (외)조부모 손주돌봄수당 안내



2세 영아의 정서적 안정과 건전한 성장을 지원하고 (외)조부모의 돌봄에 정당한 가치를 부여하여 조부모 손주 돌봄가정에 '생활체감형' 양육친화 환경을 조성하고자 합니다.

**신청대상** 가정양육수당을 받는 24~36개월 아동을 돌보는 (외)조부모

아래 조건 모두 충족

- ▷ 아동이 주민등록상 울산시에 거주하며, (외)조부모가 아동을 돌보는 가정  
- 맞벌이, 다자녀, 한부모 등 양육공백 발생 ※ 아이돌봄사업 준용
- ▷ 어린이집, 아이돌봄(전일제) 등을 이용하지 않고 가정에서 돌봄을 제공
- ▷ 아동 가구 소득 기준 중위소득 150% 이하에 해당하는 경우  
- 3인 가정 직장보험가입자 271,459원 이하 / 지역보험가입자 221,206원 이하 (노인장기요양보험 미포함)

**지원금액** 월 30만원(40시간 돌봄 시, 10시간 미만 돌봄 미지원)

**신청방법** 23개월째 매월 1일 ~ 15일 **읍면동 행정복지센터 방문 접수**

**집중신청기간** 2025.1.20.(월) ~ 2025.2.7.(금)

**집중신청대상** 2022년 3월생 ~ 2023년 3월생

**필요서류** 신분증, 건강보험료 납부확인서(아동가구), 통장(외조부모), 양육공백 관련 서류(맞벌이 증빙 등)

**유의사항**

- ▷ 수당은 24 ~ 36개월까지 최대 12개월 지원되며, 아동이 37개월이 되는 달부터는 대상에서 제외됩니다.  
- 예시 : 2022년 4월생 아동이 2월에 선정될 경우 2025년 3, 4월만 지원 가능
- ▷ 매월 5일까지 돌봄실적과 계획을 제출하여야 하며, 돌봄 모니터링이 진행될 예정입니다.
- ▷ (외)조부모가 울산시민이 아닐 경우 부모의 통장으로 지급 가능합니다.
- ▷ 예산의 범위 내에서 추진됨을 알려드립니다.