

울산광역시북구

공보는 공문서로서의 효력을 갖는다.



| | |
|---|---------|
| 선 | 기 관 의 장 |
| 람 | |

제 1276 호 2021. 2. 4.(목)

훈 령

- 울산광역시 북구 훈령 제276호[울산광역시 북구 지방공무원 정원배정 규정 일부개정규정]..... 1

고 시

- 울산광역시 북구 고시 제2021-16호[공유수면 점용·사용허가 고시]..... 18
- 울산광역시 북구 고시 제2021-17호[공유수면 점용·사용허가 고시]..... 19

| | |
|-----|---|
| 안 내 | ○ 북구 공보는 매주 목요일 발행되오니 공보게재 의뢰는 전주 수요일까지 공문으로 제출하여 주시기 바랍니다. ○ 긴급한 내용은 사전에 협의하여 주시기 바랍니다. ○ 북구 전자공보 확인방법 ☞ 북구 홈페이지(www.bukgu.ulsan.kr) → 구정소식 → 알림마당 → 북구공보 |
|-----|---|

| | | | | | | | | |
|-----|--|--|--|--|--|--|--|--|
| 회 람 | | | | | | | | |
|-----|--|--|--|--|--|--|--|--|

발행 : 울산광역시북구 편집 : 기획예산담당관(☎241-7125, 행정7125)

울산광역시 북구 지방공무원 정원배정 규정 일부개정규정을
이에 발령한다.

울산광역시 북구청장 이등권 (인)

2021년 2월 4일

울산광역시 북구 훈령 제276호

울산광역시 북구 지방공무원 정원배정 규정 일부개정규정

울산광역시 북구 지방공무원 정원배정 규정 일부를 다음과 같이 개정한다.

별표 1, 별표 3, 별표 5 및 별표 6을 각각 별지와 같이 한다.

부 칙

이 규정은 2021년 3월 1일부터 시행한다.

【별표 1】

북구 본청 지방공무원 정원표(제2조제1항 관련)

| 구분 | 직종 | 직급 | 정원 | 직렬 | |
|-------|--------------|-----|------------|-----------|---|
| 본청 합계 | | | 486 | | |
| 기획조정실 | 실 합계 | | 116 | | |
| | 기획예산 담당관 | 계 | 27 | | |
| | | 일반직 | 소계 | 27 | |
| | | | 4급 | 1 | 서기관1 |
| | | | 5급 | 1 | 행정1 |
| | | | 6급 | 6 | 행정6 |
| | | | 7급 | 12 | 행정9, 행정/임기제 행정3 |
| | | | 8급 | 7 | 행정6, 행정/전산1 |
| | | | 9급 | 0 | |
| 기획조정실 | 주민소통 담당관 | 계 | 19 | | |
| | | 일반직 | 소계 | 19 | |
| | | | 5급 | 1 | 행정1 |
| | | | 6급 | 5 | 행정3, 행정/세무1, 행정/시설1 |
| | | | 7급 | 9 | 행정4, 행정/임기제 행정2 , 행정/사회복지1, 시설2 |
| | | | 8급 | 3 | 행정2, 행정/보건1 |
| | 9급 | | 1 | 행정1 | |
| 기획조정실 | 경제일자리 담당관 | 계 | 19 | | |
| | | 일반직 | 소계 | 19 | |
| | | | 5급 | 1 | 행정1 |
| | | | 6급 | 5 | 행정5 |
| | | | 7급 | 8 | 행정7, 공업1 |
| | | | 8급 | 4 | 행정4 |
| | 9급 | | 1 | 행정1 | |
| 기획조정실 | 회계담당관 | 계 | 16 | | |
| | | 일반직 | 소계 | 16 | |
| | | | 5급 | 1 | 행정1 |
| | | | 6급 | 3 | 행정2, 행정/공업1 |
| | | | 7급 | 8 | 행정4, 행정/시설1, 공업2, 운전1 |
| | | | 8급 | 3 | 행정2, 운전1 |
| | 9급 | | 1 | 행정1 | |

| 구분 | | 직종 | 직급 | 정원 | 직렬 |
|--------------|--------------|-----|-----|------------|--|
| 기획조정실 | 징수담당관 | 계 | | 14 | |
| | | 일반직 | 소계 | 14 | |
| | | | 5급 | 1 | 행정1 |
| | | | 6급 | 3 | 행정/세무3 |
| | | | 7급 | 5 | 행정1, 행정/세무1, 세무3 |
| | | | 8급 | 3 | 행정/세무2, 세무1 |
| | | | 9급 | 2 | 행정1, 행정/세무1 |
| 기획조정실 | 부과담당관 | 계 | | 21 | |
| | | 일반직 | 소계 | 21 | |
| | | | 5급 | 1 | 행정1 |
| | | | 6급 | 5 | 행정/세무2, 세무3 |
| | | | 7급 | 6 | 행정/세무1, 세무5 |
| | | | 8급 | 6 | 세무6 |
| | | | 9급 | 3 | 행정/세무1, 세무2 |
| 행정지원국 | 국 합계 | | | 120 | |
| | 총무과 | 계 | | 22 | |
| | | 정무직 | | 1 | 구청장 |
| | | 일반직 | 소계 | 20 | |
| | | | 3급 | 1 | 부이사관1 |
| | | | 4급 | 1 | 서기관1 |
| | | | 5급 | 1 | 행정1 |
| | | | 6급 | 6 | 행정5, 운전1 |
| | | | 7급 | 5 | 행정5 |
| | | | 8급 | 6 | 행정3, 행정/임기제 행정1, 운전2 |
| | | | 9급 | 0 | |
| 별정직 | 소계 | 1 | | | |
| | 6급상당 | 1 | 비서1 | | |
| 행정지원국 | 문화체육과 | 계 | | 14 | |
| | | 일반직 | 소계 | 14 | |
| | | | 5급 | 1 | 행정1 |
| | | | 6급 | 3 | 행정2 , 행정/시설1 |
| | | | 7급 | 5 | 행정3 , 행정/임기제 학예연구1 , 시설1 |
| | | | 8급 | 5 | 행정2 , 행정/시설2, 보건1 |
| | | | 9급 | 0 | |

| 구분 | | 직종 | 직급 | 정원 | 직렬 |
|-------|-------------|------------------|----|----|------------------------------|
| 행정지원국 | 교육 청소년과 | 계 | | 15 | |
| | | 일반직 | 소계 | 15 | |
| | | | 5급 | 1 | 행정1 |
| | | | 6급 | 3 | 행정2, 행정/임기제 행정1 |
| | | | 7급 | 5 | 행정3, 행정/임기제 행정1, 행정/시설1 |
| | | | 8급 | 3 | 행정1, 행정/임기제 행정1, 행정/사회복지1 |
| | | | 9급 | 3 | 행정2, 공업1 |
| 행정지원국 | 관광해양 개발과 | 계 | | 15 | |
| | | 일반직 | 소계 | 15 | |
| | | | 5급 | 1 | 행정1 |
| | | | 6급 | 4 | 행정3, 행정/해양수산/시설1 |
| | | | 7급 | 6 | 행정2, 행정/시설1, 시설3 |
| | | | 8급 | 4 | 행정2, 행정/공업1, 해양수산1 |
| 9급 | 0 | | | | |
| 행정지원국 | 도서관과 | 계 | | 27 | |
| | | 일반직 | 소계 | 27 | |
| | | | 5급 | 1 | 행정1 |
| | | | 6급 | 7 | 행정6, 행정/사서1, |
| | | | 7급 | 5 | 행정1, 사서3, 행정/사서1 |
| | | | 8급 | 8 | 사서3, 행정/사서3, 전산1, 공업1 |
| 9급 | 6 | 행정1, 행정/사서1, 사서4 | | | |
| 행정지원국 | 민원지적과 | 계 | | 27 | |
| | | 일반직 | 소계 | 27 | |
| | | | 5급 | 1 | 시설1 |
| | | | 6급 | 5 | 행정2, 시설3 |
| | | | 7급 | 8 | 행정4, 행정/시설1, 시설3 |
| | | | 8급 | 6 | 행정3, 시설3 |
| 9급 | 7 | 행정5, 시설2 | | | |

| 구분 | 직종 | 직급 | 정원 | 직렬 | |
|-------|-------|------------|-----------|-----------|---|
| 복지환경국 | 국 합계 | | 114 | | |
| | 복지지원과 | 계 | 19 | | |
| | | 일반직 | 소계 | 19 | |
| | | | 4급 | 1 | 서기관1 |
| | | | 5급 | 1 | 행정1 |
| | | | 6급 | 3 | 행정2, 사회복지1 |
| | | | 7급 | 4 | 행정1, 사회복지3 |
| | | | 8급 | 7 | 행정1, 행정/사회복지1, 사회복지5 |
| 9급 | 3 | 행정1, 사회복지2 | | | |
| 복지환경국 | 사회복지과 | 계 | <u>17</u> | | |
| | | 일반직 | 소계 | <u>17</u> | |
| | | | 5급 | 1 | 행정/사회복지1 |
| | | | 6급 | 4 | 행정2, 행정/사회복지1, 사회복지1 |
| | | | 7급 | 4 | 행정1, 사회복지2, 시설1 |
| | | | 8급 | <u>5</u> | 행정2, 행정/사회복지1 , 행정/시설1, 사회복지1 |
| 9급 | 3 | 사회복지3 | | | |
| 복지환경국 | 가족정책과 | 계 | <u>23</u> | | |
| | | 일반직 | 소계 | <u>23</u> | |
| | | | 5급 | 1 | 행정/사회복지1 |
| | | | 6급 | 5 | 행정2, 행정/사회복지2, 사회복지1 |
| | | | 7급 | <u>7</u> | 행정2, 행정/사회복지3, 사회복지2 |
| | | | 8급 | 5 | 행정1, 행정/사회복지4 |
| 9급 | 5 | 행정3, 사회복지2 | | | |
| 복지환경국 | 농수산과 | 계 | 18 | | |
| | | 일반직 | 소계 | 18 | |
| | | | 5급 | 1 | 농업/해양수산1 |
| | | | 6급 | 4 | 행정/농업/해양수산1, 농업2, 해양수산1 |
| | | | 7급 | 8 | 행정1, 농업3, 농업/수의/해양수산1, 수의1, 해양수산1, 시설/해양수산1 |
| | | | 8급 | 4 | 행정/농업1, 농업/해양수산1, 해양수산1, 시설1 |
| 9급 | 1 | 농업1 | | | |

| 구분 | | 직종 | 직급 | 정원 | 직렬 |
|-------|-------|-------------------|----|---|--|
| 복지환경국 | 환경위생과 | 계 | | 21 | |
| | | 일반직 | 소계 | 21 | |
| | | | 5급 | 1 | 행정/보건/환경1 |
| | | | 6급 | 4 | 행정/환경1, 보건2, 공업/환경1 |
| | | | 7급 | 8 | 행정1, 공업/환경1, 보건4, 환경2 |
| | | | 8급 | 4 | 행정/환경1, 공업/환경1, 보건1, 시설1 |
| | | 9급 | 4 | 보건2, 공업/환경2 | |
| 복지환경국 | 환경미화과 | 계 | | 16 | |
| | | 일반직 | 소계 | 16 | |
| | | | 5급 | 1 | 행정1 |
| | | | 6급 | 4 | 행정2, 행정/환경1, 운전1 |
| | | | 7급 | 4 | 행정1, 행정/환경1, 환경1, 운전1 |
| | | | 8급 | 6 | 행정2, 행정/환경1, 운전3 |
| | | 9급 | 1 | 행정1 | |
| | | 국 합계 | | 136 | |
| 안전건설국 | 안전정보과 | 계 | | 30 | |
| | | 일반직 | 소계 | 30 | |
| | | | 4급 | 1 | 기술서기관1 |
| | | | 5급 | 1 | 행정1 |
| | | | 6급 | 6 | 행정2, 행정/시설1, 전산1, 방송통신2 |
| | | | 7급 | 11 | 행정2, 행정/시설1, 전산2, 시설1, 시설/방재안전1, 방송통신4 |
| | | 8급 | 8 | 행정2, 행정/시설1, 전산2, 시설1, 방송통신1, 임기제 방재안전1 | |
| 9급 | 3 | 방송통신1, 행정/임기제 행정2 | | | |
| 안전건설국 | 건설과 | 계 | | 25 | |
| | | 일반직 | 소계 | 25 | |
| | | | 5급 | 1 | 시설1 |
| | | | 6급 | 6 | 행정2, 시설3, 공업1 |
| | | | 7급 | 7 | 행정1, 공업1, 시설5 |
| | | | 8급 | 7 | 행정1, 행정/시설1, 공업/환경1, 시설4 |
| 9급 | 4 | 공업2, 시설2 | | | |

| 구분 | | 직종 | 직급 | 정원 | 직렬 |
|-------|-------|-----|----------|----------------------------|---|
| 안전건설국 | 도시과 | 계 | | 23 | |
| | | 일반직 | 소계 | 23 | |
| | | | 5급 | 1 | 행정/시설1 |
| | | | 6급 | 6 | 행정/시설2, 시설2, 시설/임기제 시설2 |
| | | | 7급 | 8 | 행정2, 행정/시설1, 시설4 , 시설/임기제 시설1 |
| | | | 8급 | 7 | 행정/시설1, 시설6 |
| | | 9급 | 1 | 시설1 | |
| 안전건설국 | 공원녹지과 | 계 | | 19 | |
| | | 일반직 | 소계 | 19 | |
| | | | 5급 | 1 | 행정/녹지1 |
| | | | 6급 | 4 | 행정/녹지2, 행정/녹지/시설1, 녹지1 |
| | | | 7급 | 7 | 행정1, 행정/녹지1, 녹지4, 농림운영1 |
| | | | 8급 | 3 | 녹지2, 녹지/시설1 |
| | | 9급 | 4 | 행정/녹지1, 녹지2, 녹지/시설1 | |
| 안전건설국 | 교통행정과 | 계 | | 16 | |
| | | 일반직 | 소계 | 16 | |
| | | | 5급 | 1 | 행정1 |
| | | | 6급 | 3 | 행정2, 행정/시설1 |
| | | | 7급 | 7 | 행정5, 시설1, 운전1 |
| | | | 8급 | 4 | 행정3, 행정/시설1 |
| | | 9급 | 1 | 행정1 | |
| 안전건설국 | 건축주택과 | 계 | | 23 | |
| | | 일반직 | 소계 | 23 | |
| | | | 5급 | 1 | 시설1 |
| | | | 6급 | 5 | 행정1, 시설4 |
| | | | 7급 | 9 | 행정1, 행정/시설1 , 시설6, 전기운영1 |
| | | | 8급 | 7 | 행정2, 시설5 |
| | | 9급 | 1 | 시설1 | |

【별표 3】

북구 보건소 지방공무원 정원표(제2조제3항 관련)

| 구분 | 직종 | 직급 | 정원 | 직렬 |
|-----|-----|----|-----------|--|
| 보건소 | 계 | | 56 | |
| | 일반직 | 소계 | 56 | |
| | | 4급 | 1 | 기술서기관1 |
| | | 5급 | 3 | 행정/보건/간호/의료기술1, 의무/임기제 의무2 |
| | | 6급 | 10 | 행정1, 행정/간호/의료기술1, 임기제 수의/의무/약무/간호1 , 보건/의료기술/간호6, 보건진료1 |
| | | 7급 | 15 | 행정1, 보건1, 임기제 보건/의료기술/약무/간호1 , 보건/의료기술/간호2, 의료기술2, 간호5, 보건/약무1, 보건/간호1, 보건진료1 |
| | | 8급 | 25 | 보건2, 보건/의료기술1, 보건/의료기술/간호1 , 간호13 , 의료기술4, 보건/임기제 보건2, 공업1, 운전1 |
| | | 9급 | 2 | 보건/의료기술1, 운전1 |

【별표 5】

북구 동별 지방공무원 정원표(제2조제5항 관련)

| 구분 | 직종 | 직급 | 정원 | 직렬 | |
|----|------|-----------|------------|------------------------------|--------------------|
| 동 | 동 합계 | | 113 | | |
| | 농소1동 | 계 | 15 | | |
| | | 일반직 | 소 계 | 15 | |
| | | | 5급 | 1 | 행정1 |
| | | | 6급 | 2 | 행정1, 사회복지1 |
| | | | 7급 | 5 | 행정3 , 사회복지2 |
| | | | 8급 | 5 | 행정3 , 사회복지2 |
| | | | 9급 | 2 | 행정1, 행정/사회복지1 |
| 동 | 계 | 16 | | | |
| | 일반직 | 소 계 | 16 | | |
| | | 5급 | 1 | 행정1 | |
| | | 6급 | 2 | 행정1, 사회복지1 | |
| | | 7급 | 5 | 행정3, 사회복지2 | |
| | | 8급 | 5 | 행정4, 사회복지1 | |
| | | 9급 | 3 | 행정2, 행정/사회복지1 | |
| 동 | 계 | 17 | | | |
| | 일반직 | 소 계 | 17 | | |
| | | 5급 | 1 | 행정1 | |
| | | 6급 | 2 | 행정1, 사회복지1 | |
| | | 7급 | 4 | 행정2 , 행정/농업1, 사회복지1 | |
| | | 8급 | 8 | 행정5 , 사회복지2, 행정/사회복지1 | |
| | | 9급 | 2 | 행정2 | |
| 동 | 계 | 13 | | | |
| | 일반직 | 소 계 | 13 | | |
| | | 5급 | 1 | 행정/농업/해양수산/시설1 | |
| | | 6급 | 2 | 행정1, 사회복지1 | |
| | | 7급 | 2 | 행정1, 행정/사회복지1 | |
| | | 8급 | 6 | 행정4 , 행정/농업1, 사회복지1 | |
| | | 9급 | 2 | 행정2 | |

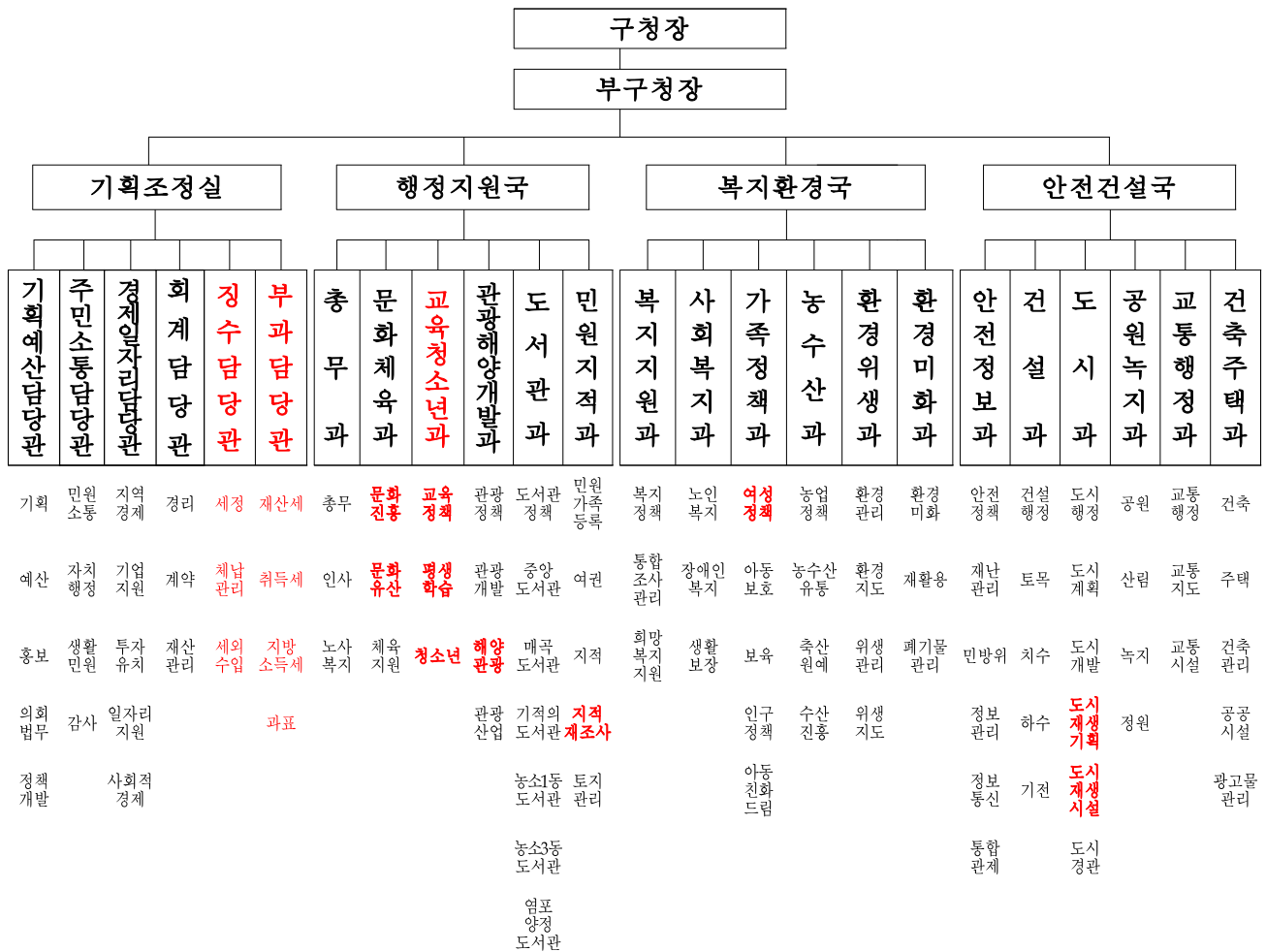
| 구분 | | 직종 | 직급 | 정원 | 직렬 |
|----|-----|-----|-----|---------------|-----------------------|
| 동 | 효문동 | 계 | | 15 | |
| | | 일반직 | 소 계 | 15 | |
| | | | 5급 | 1 | 행정/사회복지1 |
| | | | 6급 | 2 | 행정1, 사회복지1 |
| | | | 7급 | 3 | 행정2, 사회복지1 |
| | | | 8급 | 8 | 행정6 , 사회복지2 |
| | | 9급 | 2 | 행정1, 행정/사회복지1 | |
| 동 | 송정동 | 계 | | 14 | |
| | | 일반직 | 소 계 | 14 | |
| | | | 5급 | 1 | 행정1 |
| | | | 6급 | 2 | 행정1, 사회복지1 |
| | | | 7급 | 4 | 행정3, 사회복지1 |
| | | | 8급 | 4 | 행정2, 사회복지2 |
| | | 9급 | 3 | 행정2, 사회복지1 | |
| 동 | 양정동 | 계 | | 11 | |
| | | 일반직 | 소 계 | 11 | |
| | | | 5급 | 1 | 행정1 |
| | | | 6급 | 2 | 행정1, 사회복지1 |
| | | | 7급 | 2 | 행정1, 행정/사회복지1 |
| | | | 8급 | 4 | 행정3 , 행정/사회복지1 |
| | | 9급 | 2 | 행정1, 사회복지1 | |
| 동 | 염포동 | 계 | | 11 | |
| | | 일반직 | 소 계 | 11 | |
| | | | 5급 | 1 | 행정1 |
| | | | 6급 | 2 | 행정1, 사회복지1 |
| | | | 7급 | 2 | 행정1, 행정/사회복지1 |
| | | | 8급 | 4 | 행정3 , 사회복지1 |
| | | 9급 | 2 | 행정1, 행정/사회복지1 | |

【별표 6】

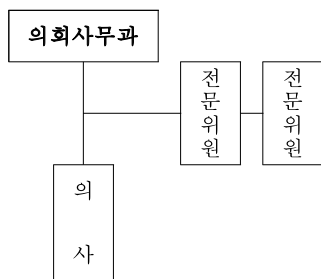
북구 기구표 (제3조 관련)

| 기구 | 실·국 | 담당관·과 | 의 회 | 직속기관 | 사업소 | 동 |
|----|-------|----------------|-------------|------------|---------|----------|
| | 1실 3국 | 6담당관 18과 100담당 | 1과 2전문(1담당) | 1소 1과(9담당) | 1소(2담당) | 8동(16주무) |

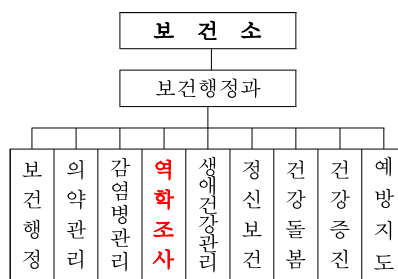
| 정원 | 계 | 본 청 | 의 회 | 보건소 | 문화예술회관 | 동 |
|----|-----|-----|-----|-----|--------|-----|
| | 679 | 486 | 15 | 56 | 9 | 113 |



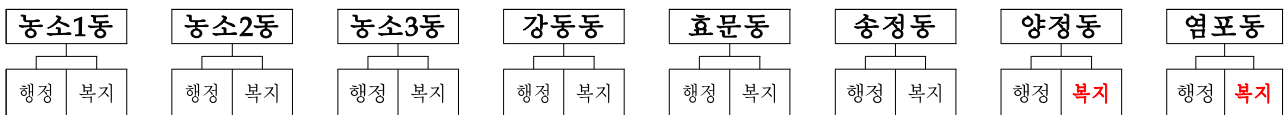
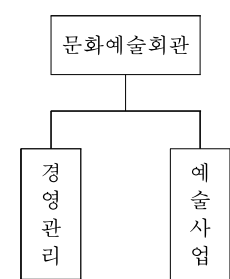
□ 의 회



□ 직속기관



□ 사업소



◆ 개정이유 및 주요내용 ◆

1. 개정이유

- 「울산광역시 북구 지방공무원 정원 규칙」 개정에 따라 부서별 정원 조정사항을 반영하여 효율적이고 탄력적인 조직 운용

2. 주요내용

가. 행정기구 조정

1) 부서 신설 : 교육청소년과(행정지원국 하부 부서로 배치)

2) 실·국 부서 조정 및 부서명 변경

- 행정지원국 징수과, 부과 → 기획조정실 징수담당관, 부과담당관

3) 담당 신설 : 교육정책담당

4) 담당 분리

- 문화체육과 문화담당 → 문화진흥담당, 문화유산담당
- 민원지적과 지적담당 → 지적담당, 지적재조사담당
- 도시과 도시재생담당 → 도시재생기획담당, 도시재생시설담당
- 보건소 감염병관리담당 → 감염병관리담당, 역학조사담당

5) 담당명 변경·이관

- 문화체육과 평생교육담당 → 교육청소년과 평생학습담당

6) 담당명 변경

- 관광해양개발과 해양개발담당 → 해양관광담당

7) 담당명 변경·분리·이관

- 가족정책과 여성청소년담당 →
가족정책과 여성정책담당 / 교육청소년과 청소년담당

8) 동 찾아가는 보건복지팀 기본형 전환 : 양정동, 염포동

나. 정원 조정 : 정원 총수 679명(643명 → 679명, 증36명)

1) 주민소통담당관

○ 민원소통담당 : 행정·임기제 행정7급 증1

※ 공공갈등 관리 전담인력

2) 문화체육과

○ 문화담당

- 행정6급 △1, 행정7급 △2, 행정8급 △1, 보건8급 △1

※ 문화진흥담당 정원 이관

- 행정·시설8급 △1

※ 문화유산담당 정원 이관

○ 문화진흥담당

- 행정6급 증1, 행정7급 증2, 행정8급 증1, 보건8급 증1

※ 문화담당 정원 재배치

○ 문화유산담당

- 행정6급 증1, 행정7급·임기제 학예연구 증1

※ 문화유산담당 신설 인력

- 행정·시설8급 증1

※ 문화담당 정원 재배치

○ 평생교육담당

- 행정·임기제 행정6급 △1, 행정7급 △2,

행정·임기제 행정7급 △1, 행정8급 △1

※ 교육청소년과(평생학습담당) 정원 이관

3) 교육청소년과

○ 부서장 : 행정5급 증1

※ 평생교육 부서 신설 인력

- 교육정책담당
 - 행정6급 증1, 행정7급 증1, 행정8급 증1, 행정9급 증1
 - ※ 교육정책담당 신설 인력
- 평생학습담당
 - 공업9급 증1
 - ※ 평생학습관 개관 인력
 - 행정·임기제 행정6급 증1, 행정7급 증2,
행정·임기제 행정7급 증1, 행정·임기제 행정8급 증1
 - ※ 문화체육과(평생교육담당) 정원 재배치
직렬 조정 : 행정8급 → 행정·임기제 행정8급
- 청소년담당
 - 행정6급 증1, 행정·사회복지8급 증1, 행정9급 증1
 - ※ 청소년담당 신설 및 위기청소년 전담인력
 - 행정·시설7급 증1
 - ※ 가족정책과(여성정책담당) 정원 재배치

4) 관광해양개발과

- 해양관광담당
 - 행정·해양수산6급 → 행정·해양수산·시설6급(직렬조정)
- 관광산업담당 : 행정·시설7급 증1
 - ※ 강동오토캠핑장 운영 및 강동관광단지 토지보상 업무 인력

5) 민원지적과

- 지적담당 : 시설7급 △1, 시설8급 △1, 시설9급 △1
 - ※ 지적재조사담당 정원 이관
- 지적재조사담당
 - 시설6급 증1
 - ※ 지적재조사 인력
 - 시설7급 증1, 시설8급 증1, 시설9급 증1
 - ※ 지적담당 정원 재배치

6) 사회복지과

- 장애인복지담당 : 행정·사회복지8급 증1

※ 장애인 복지 서비스 인력

7) 가족정책과

- 여성정책담당 : 행정·시설7급 △1

※ 교육청소년(청소년담당) 정원 이관

8) 도시과

- 도시재생담당

- 행정7급 △1, 시설·임기제 시설7급 △1, 시설8급 △1

※ 도시재생기획담당 정원 이관

- 행정·시설6급 △1, 시설8급 △1

※ 도시재생시설담당 정원 이관

- 도시재생기획담당

- 시설·임기제 시설6급 증1

※ 도시재생기획·시설담당 신설 인력

- 행정7급 증1, 시설·임기제 시설7급 증1, 시설8급 증1

※ 도시재생담당 정원 재배치

- 도시재생시설담당

- 시설7급 증2, 시설8급 증1

※ 도시재생기획·시설담당 신설 인력

- 행정·시설6급 증1, 시설8급 증1

※ 도시재생담당 정원 재배치

9) 공원녹지과

- 산림담당 : 녹지·시설9급 증1

※ 산림병해충방제 전담인력

10) 건축주택과

- 건축관리담당 : 행정·시설7급 증1

※ 임대등록 전담인력

11) 보건소

- 감염병관리담당 : 보건8급 △1
 - ※ 역학조사담당 정원 이관
- 역학조사담당
 - 임기제 수의·의무·약무·간호6급 증1,
임기제 보건·의료기술·약무·간호7급 증1
 - ※ 감염병 대응 인력
 - 보건8급 증1
 - ※ 감염병관리담당 정원 재배치
- 정신보건담당
 - 간호8급 증4
 - ※ 주민자치형 공공서비스 방문간호 인력
 - 보건·의료기술·간호8급 증1
 - ※ 자살예방 전담인력

12) 농소1동 : 행정8급 → 행정7급(직급조정)

- ※ 인구 대비 업무비중 반영

13) 농소3동 : 행정8급 → 행정7급(직급조정)

- ※ 인구 대비 업무비중 반영

14) 강동동 : 행정8급 증1

- ※ 주민자치형 공공서비스 주민자치 인력(국가정책)

15) 효문동 : 행정8급 증1

- ※ 주민자치형 공공서비스 주민자치 인력(국가정책)

16) 송정동 : 사회복지8급 → 사회복지7급(직급조정)

- ※ 복지 업무 강화

17) 양정동

- 사회복지6급 증1, 행정·사회복지7급 증1
 - ※ 주민자치형 공공서비스 복지 인력
- 행정8급 증1
 - ※ 주민자치형 공공서비스 주민자치 인력

18) 염포동

- 사회복지6급 증1, 행정·사회복지7급 증1
 - ※ 주민자치형 공공서비스 복지 인력
- 행정8급 증1
 - ※ 주민자치형 공공서비스 주민자치 인력

울산광역시 복구 고시 제2021 - 16호

공유수면 점용·사용허가 고시

「공유수면 관리 및 매립에 관한 법률」 제8조제6항 같은 법 시행령 제9조에 따라 공유수면 점용·사용허가를 하고 그 내용을 아래와 같이 고시합니다.

2021년 2월 4일

울산광역시 복구청장

1. 점용·사용허가 연월일 : 2021. 1. 27.
2. 점용·사용의 목적 : 인공구조물 설치(도포포장 및 보도포장)
3. 점용·사용의 장소 : 송정동 1107-1번지 외 1필지
4. 점용·사용의 면적 및 기간
 - 가. 면 적
 - 일시 : 133㎡
 - 나. 기 간
 - 일시 : 2021. 1. 27. ~ 2024. 1. 27.
5. 점용·허가를 받은 자의 성명 및 주소
 - 가. 성 명 : 한국**주택**
 - 나. 주 소 : 경상** 진주시 충의로 **(충무*동)

울산광역시 복구 고시 제2021 - 17호

공유수면 점용·사용허가 고시

「공유수면 관리 및 매립에 관한 법률」 제8조제6항 같은 법 시행령 제9조에 따라 공유수면 점용·사용허가를 하고 그 내용을 아래와 같이 고시합니다.

2021년 2월 4일

울산광역시 복구청장

1. 점용·사용허가 연월일 : 2021. 1. 27.
2. 점용·사용의 목적 : 인공구조물 설치(진입도로 포장 및 배수관 매설)
3. 점용·사용의 장소 : 무룡동 346-2번지 외 2필지
4. 점용·사용의 면적 및 기간
 - 가. 면 적
 - 일시 : 41㎡
 - 영구 : 31㎡
 - 나. 기 간
 - 일시 : 2021. 1. 27. ~ 2021. 4. 27.
 - 일시 : 2021. 1. 28. ~ 2025. 5. 31.
5. 점용·허가를 받은 자의 성명 및 주소
 - 가. 성 명 : 김**
 - 나. 주 소 : 울산*** *구 강동산하** 43 10*/*01