

# 북구 기본현황 - 2026. 3. 31. 기준

## 1. 인구 및 면적

○ 인구 현황

(2026. 3. 31. 기준)

동별	세대수	인구수			전월대비 증감내역		통	반
		계	남	여	세대수	인구수		
계	90,303	214,170	111,570	102,600	140	-225	276	2,593
농소1동	14,611	35,007	17,987	17,020	24	-29	35	418
농소2동	16,452	41,761	21,186	20,575	23	11	49	534
농소3동	13,243	35,247	17,835	17,412	10	-113	39	427
강동동	6,626	15,782	8,141	7,641	5	-2	32	204
효문동	13,879	28,885	15,757	13,128	46	0	36	324
송정동	14,450	35,738	18,089	17,649	-30	-129	40	384
양정동	6,297	12,114	7,287	4,827	45	49	22	155
염포동	4,745	9,636	5,288	4,348	17	-12	23	147

※ 전월말 세대수 : 90,163세대    전월말 인구수 : 214,395명

【담당부서 : 주민자치과 T. 241-7266】

○ 토지등록현황 : 157.36km<sup>2</sup>

동 별	면 적(m <sup>2</sup> )	지 번 수	비 고
합 계	157,361,439.3	74,293	
창 평 동	5,585,356.6	3,701	
호 계 동	3,547,149.4	4,703	
매 곡 동	6,410,055.4	2,879	
가 대 동	5,936,295.4	2,216	
신 천 동	2,177,114.1	3,137	
중 산 동	8,467,480.3	4,183	
상 안 동	5,804,485.9	4,256	
천 곡 동	6,937,016.8	3,764	
달 천 동	8,025,885.3	2,667	
시 례 동	4,460,883.0	2,001	
무 룡 동	8,838,306.3	2,512	
구 유 동	2,505,301.8	1,624	
정 자 동	1,432,780.9	1,787	
신 명 동	2,034,609.4	1,167	
대 안 동	16,217,363.0	2,861	
당 사 동	3,261,574.9	1,735	
신 현 동	8,121,909.8	2,315	
산 하 동	6,464,534.4	2,818	
어 물 동	11,878,819.9	3,292	
명 촌 동	3,628,521.5	1,432	
진 장 동	2,356,662.0	2,071	
연 암 동	6,552,195.6	4,591	
효 문 동	3,752,356.6	2,036	
양 정 동	6,666,066.7	2,489	
화 봉 동	6,288,979.4	2,818	
송 정 동	4,496,255.5	2,457	
엽 포 동	5,513,479.4	2,781	

【담당부서 : 민원지적과 T. 241-7585】

## 2. 행정조직

○ 기 구

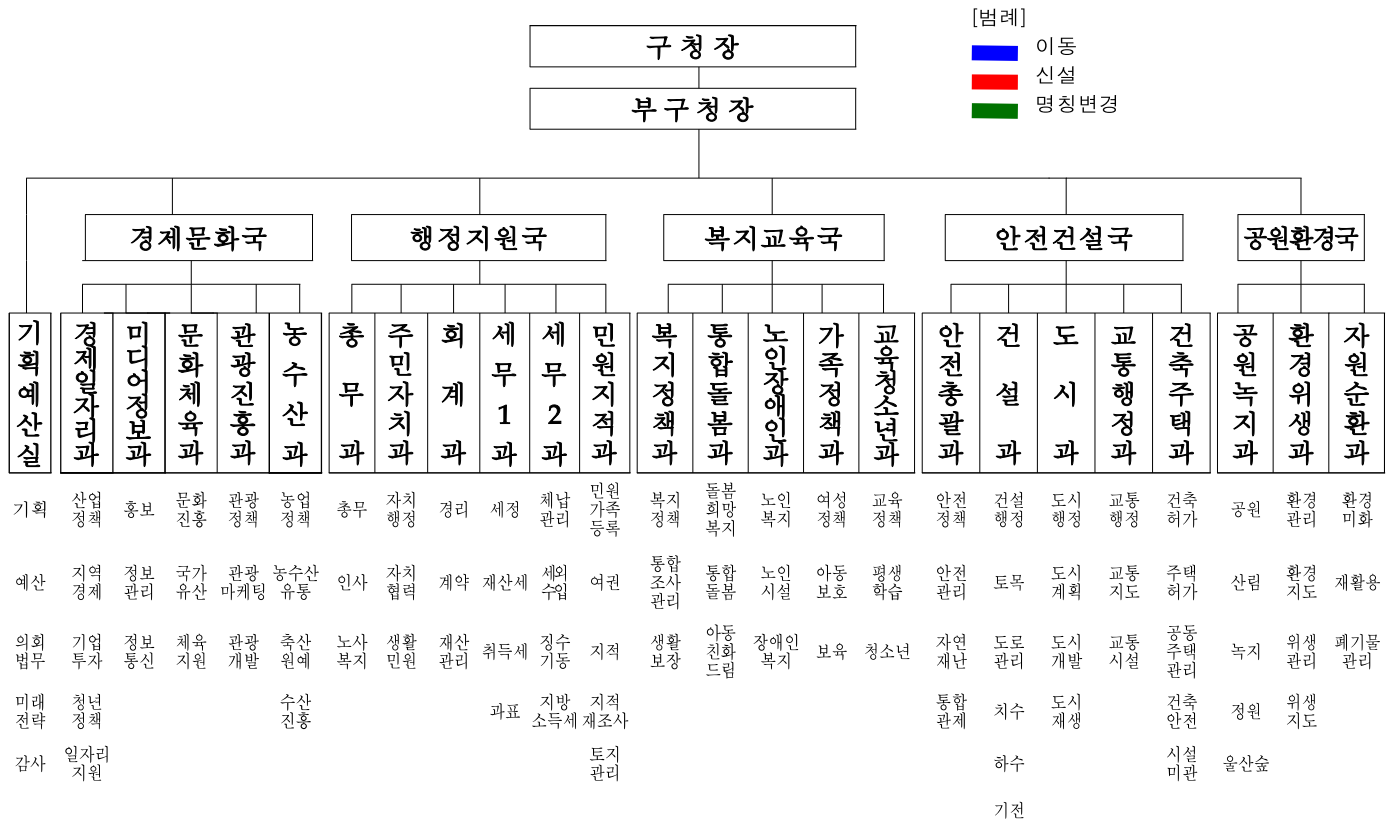
실·국	과·과	의 회	직속기관	사업소	동
5국	1실 24과 94팀	1과 2전문(2팀)	1소 2과(11팀)	2관(8팀)	8동(16팀)

○ 정원 및 현황

(단위 : 명)

계	본 청	의 회	보 건 소	사업소	동
701	477	21	51	36	116

○ 행정조직도



【담당부서 : 기획예산실 T. 241-7102】

### 3. 도로/교통

#### ○ 도로현황

(단위 : m)

구분	노선수	총연장	중용 연장	전용 연장	개설연장			미개설 및 미확장연장			도로율 (%)	포장율 (%)
					계	포장	미포장	계	미개설	미확장		
계	1,219	540,545	33,597	506,948	365,755	342,055	23,700	197,738	141,193	56,545	33.21	98.32
일반 국도	2	25,396	-	25,396	25,396	25,396	-	-	-	-	2.47	100
광역 시도	118	166,287	33,517	132,770	108,035	108,035	-	30,380	24,735	5,645	18.70	100
구도	1,097	332,354	80	332,274	215,816	194,016	21,800	167,358	116,458	50,900	11.44	95.39
비법정	2	16,508	-	16,508	16,508	14,608	1,900	-	-	-	0.60	95.95

※도로율 :  $\frac{\text{총연장에 대한 면적}}{\text{시가화 면적}} \times 100 = \frac{8,336,191}{25,102,851} \times 100 = 33.21$

※포장율 :  $\frac{\text{개설연장 중 포장된 도로면적}}{\text{개설연장 도로 면적}} \times 100 = \frac{5,287,402}{5,377,812} \times 100 = 98.32$

#### ○ 가로등 및 보안등 현황

- 가로등 : 13,093등
- 보안등 : 4,696등

【담당부서 : 건설과 T. 241-7863】

#### ○ 자동차 등록

(단위 : 대수)

구분	합계	승용	승합	화물	특수자동차
대수	128,532	112,710	2,275	12,921	626

#### ○ 이륜차 등록

(단위 : 대수)

구분	계					관용					자가용				
	총계	50cc 미만	50cc 이상	100cc 초과	260cc 초과	총계	50cc 미만	50cc 이상	100cc 초과	260cc 초과	총계	50cc 미만	50cc 이상	100cc 초과	260cc 초과
대수	11,603	252	1,810	7,644	1,897	14	0	10	4	0	11,589	252	1,800	7,640	1,897

#### ○ 주차장 등록현황

(단위 : 면, m<sup>2</sup>)

총계			공영			민영			비고
개소	면수	면적	개소	면수	면적	개소	면수	면적	
391	18,313	568,122	114	5,214	245,362	277	13,099	322,760	

#### ○ 교통편의 시설

(단위 : 개소)

총계	버스 승강장	택시 승강장	버스정류소	공영주차장
933	298	11	514	115

【담당부서 : 교통행정과 T. 241-7964】

#### 4. 재정 현황(26년도 당초예산 기준)

- 총 규모 : 519,752백만원
  - 특별회계 : 6,104백만원(1.17%)
  - 일반회계 : 513,648백만원(98.83%)

〈세 입〉

구 분	예산액 (백만원)	구성비 (%)
계	513,648	100.0
지방세	94,470	18.39
세외수입	25,415	4.95
지방교부세	16,130	3.14
조정교부금등	53,439	10.40
보조금	308,976	60.15
지방채	0	0.0
보전수입등및 내부거래	15,218	2.97

〈세 출〉

구 분	예산액 (백만원)	구성비 (%)
계	513,648	100.0
정책사업	440,573	85.77
재무활동	927	0.18
행정운영경비	72,148	14.05

재정자립도 : 23.34%

- 특별회계 : 6,104백만원
  - 발전소주변지역 : 60백만원( 0.98%)
  - 의료급여기금 : 396백만원( 6.49%)
  - 원자력발전지역자원시설세 : 1,005백만원(16.46%)
  - 주차장 : 4,643백만원(76.07%)

【담당부서 : 기획예산실 T. 241-7112】

## 5. 주택

### ○ 주택 현황

(단위 : 호)

합계	단독주택				다세대	연립	아파트
	소 계 (㉠+㉡)	단 독(㉠)	다가구				
			동수	가구수(㉡)			
88,500	15,705	5,685	1,411	10,020	1,687	792	70,316

### ○ 아파트 현황

(단위 : 세대)

구 분	계	농소1	농소2	농소3	강동	효문	송정	양정	염포
단지수	160	20	37	25	10	31	21	6	10
세대수	70,316	10,498	15,963	12,608	4,909	8,225	11,923	2,756	3,434

【담당부서 : 건축주택과 T. 241-8027】

## 6. 산업/경제

### ○ 기업체

(단위 : 업체, 명)

총 계		대 기업		중견기업		중소기업		비고
업체수	종업원수	업체수	종업원수	업체수	종업원수	업체수	종업원수	
994	58,126	8	39,535	12	2,301	974	16,290	

※대기업(8): 현대자동차(3), 현대모비스(2), 현대스틸파이프(1), 디와이덕양(1), 에이치디현대중공업(1)

### ○ 노동조합 현황

(단위 : 개소)

총 계	지방자치단체 관할		고용노동부 관할 (울산고용노동지청)	비 고
	울 산 시	북 구		
42	15	23	4	

【담당부서 : 경제일자리과 T. 241-7714】

### ○ 식품접객업소

(단위 : 개소)

총 계	일 반 음식점	휴 게 음식점	유 흥주점	단 란주점	위 탁 급식영업	제과점 영 업	집 단 급식소
3,448	2,333	644	53	24	87	66	241

【담당부서 : 환경위생과 T. 241-7795】

## 7. 문화교육

### ○ 지정 국가유산현황

연번	종별	시대별	명칭	소재지	수량/면적	지정일
	계		24개소			
1	보물	조선	울산 신흥사 석조 아미타여래좌상	대안4길 280	1구 및 부장물 일괄	'21. 12. 22
2	사적	통일신라	관문성	중산, 천곡, 달천 일원	991,774㎡	'63. 01. 21.
3	국가등록 문화유산	근대	박상진 의사 옥중편지 및 상덕태상회 청구서	두왕로 277	2건 2점	'22. 06. 09.
4	유형 문화유산	통일신라	울산 어물동 마애 약사여래삼존상	어물동 산121	3구	'97. 10. 09.
5	"	조선	신흥사 구대웅전 단청반자	대안4길 280	일괄 1점	'17. 01. 19.
6	"	조선	신흥사 석조 관음· 대세지보살좌상	대안4길 280	2구	'19. 01. 10.
7	"	조선	성불선원 제석천도	양정동 4-3	1점	'22. 12. 15.
8	"	조선	울산 무룡사 대방광원각수다라요의경	장등길 161	2권1책	'25.05.01.
9	무형유산		울산 쇠부리소리	-	-	'19. 12. 26.
10	기념물	삼한~삼국	중산동 고분군	중산동 616-1 일원	15,615㎡	'97. 10. 09.
11	"	조선	우가산 유포봉수대	당사동 산71, 230 일원	둘레 216m	'98. 10. 19.
12	"	조선	유포석보	정자동 625 일원	둘레 755m	'98. 10. 19.
13	"	청동기	상안동 지석묘	상안동 284-1	1기	'00. 12. 09.
14	"	청동기	창평동 지석묘군	창평동 산45-2 일원	2기	'00. 12. 09.
15	"	-	곽암	강동동 판지마을 해수면	503㎡	'01. 12. 20.
16	"	삼한~조선	달천철장	달천동 1-7 일원	68,292.5㎡	'03. 04. 24.
17	"	삼한~삼국	중산동 취락유적	중산동 656-1	15,663㎡	'03. 04. 24.
18	"	신생대3기	강동 화암 주상절리	산하동 952-1	1개소	'03. 04. 24.
19	"	조선	대안동 쇠부리터	대안동 산177	55.7㎡	'06. 01. 23.
20	"	청동기~조선	매곡동 생활유적	매곡동 351-10	20,792.2㎡	'07. 11. 22.
21	문화유산자료	조선	박상진 의사 생가	박상진5로 10	4동	'97. 10. 09.
22	"	조선	신흥사 구대웅전	대안4길 280	1동	'98. 10. 19.
23	"	조선	묘법연화경 권1	매곡산업4길 13-53	1책	'19. 11. 21.
24	"	조선	선원제전집도서	매곡산업4길 13-53	1책	'19. 11. 21.

【담당부서 : 문화체육과 T. 241-7292】

### ○ 교육기관

(단위: 교/명)

계	초등학교	중학교	고등학교
49/28,759	23/13,872	14/7,857	12/7,030

※ 특수학교 : 2개교(태연학교, 메아리학교) / 276명

【담당부서 : 교육청소년과 T. 241-7363】

## 8. 사회복지

### ○ 국민기초생활보장수급자

(단위 : 가구, 명/중복제외)

합계(중복제외)		기초생계		기초의료		기초주거		기초교육	
가구	인원	가구	인원	가구	인원	가구	인원	가구	인원
5,254	7,773	3,019	3,965	2,549	3,390	4,943	7,442	427	696

### ○ 의료급여대상자

(단위 : 가구, 명)

구 분	총계	1 종									2 종			기 타
		소계	기초생활 보장 수급자	군 입대자	국가 유공자	시설 수급자	5.18 관련자	북한 탈민 주	행려 환자	입양 아동	소계	기초생활 보장수급자	군 입대자	
가구수	2,539	2,056	1,890	-	96	-	1	19	-	50	483	483	-	
인 원	3,647	2,677	2,214	7	157	217	3	29	-	50	970	956	14	

【담당부서 : 복지정책과 T. 241-7624】

### ○ 장애인 등록현황

(단위 : 명)

구 분	계	지체	시각	청각	언어	지적	뇌병변	자폐성
계	8,829	3,942	716	1,194	99	1,036	790	247
정신	신장	심장	호흡기	간	안면	장루·요루	뇌전증	
221	382	30	35	70	15	35	17	

### ○ 경로당

(단위 : 개소)

구 분	계	아파트	일반	비고
개 소	151	93	58	-

【담당부서 : 노인장애인과 T. 241-7193】

### ○ 한부모 세대 및 가정위탁아동 현황

(단위 : 세대, 명)

구 분	계	한부모 세대				가정위탁아동세대	비고
		모자	부자	조손	청소년모자		
세대수	1,050	838	161	7	2	42	
인 원	2,538	2,086	380	14	4	54	

### ○ 어린이집 현황

(단위 : 개소, 명)

구 분	합 계	국공립	사회복지법인	법인·단체	민간	가정	부모협동	직장
어린이집	133	33	2	2	52	37	1	6
보육교직원	1,445	471	48	62	562	234	4	64
이용아동	3,877	1,310	99	153	1,739	449	14	113
가정양육아동	1,489	-	-	-	-	-	-	-

【담당부서 : 가족정책과 T. 241-7685】

## 9. 보건의료

### ○ 의료시설 현황

(단위 : 개소, 식)

구분	계	종합병원	병원	치과병원	한방병원	요양병원	부속의원	의원	치과의원	한의원	안경점	치과기공소	안마시술소	안마원
업소수	237	2	4	1	1	6	1	80	56	38	37	8	-	3
병상수	2,110	543	435	-	35	994	-	89	-	14	-	-	-	-

### ○ 방역취약지역

(단위 : 개소)

계	방제대상 취약지역				
	하수구	공원, 숲	하천, 복개천	해안지구	기타
58	5	29	19	1	4

### ○ 방역소독장비

(단위 : 대)

계	차량용		휴대용		초미립자 살포기(ulv) (휴대용 연막기)	방역차량	고압스팀 분사기
	연막기	분무기	연막·연무 겸용	분무기			
39	-	3	14	6	10	3	3

【담당부서 : 보건행정과 T. 241-8114】

## 10. 하천

(단위 : km)

구분	개소	연장	요개수	기개수	미개수	개수율
계	51	137.458	268.36	118.449	149.914	44
국가하천	1	3.60	3.60	3.60	-	100
지방하천	20	94.888	178.14	89.219	88.921	50.1
소하천	30	38.97	86.62	25.63	60.993	30.0

【담당부서 : 건설과 T. 241-7882】

## 11. 농림/공원

### ○ 경지면적

(단위 : ha)

동별 구분	농가수 (호)	경 지 면 적			
		계	전	답	과수원
계	2,186	1,882	806	886	190
농소1동	482	298	112	154	32
농소2동	320	175	75	86	14
농소3동	460	620	260	293	67
강동동	577	600	257	282	61
효문동	143	38	23	13	2
송정동	181	135	70	55	10
양정동	16	8	4	3	1
염포동	7	8	5	0	3

- 농업진흥지역 : 289.9ha(진흥구역 278.2, 보호구역 11.7)

【담당부서 : 농수산과 T. 241-8053】

### ○ 공 원

(단위 : 개소, m<sup>2</sup>)

구 분		계		조 성		미 조 성	
		개소수	면 적	개소수	면 적	개소수	면 적
계		108	2,863,812	79	951,205	29	1,890,308
생활권 공 원	근 린 공 원	27	2,392,798	21	537,678	6	1,817,660
	어 린 이 공 원	47	112,356	40	94,295	7	18,061
	소 공 원	33	86,658	17	47,232	16	54,587
주 제 공 원	수 변 공 원	1	272,000	1	272,000	-	-

【담당부서 : 공원녹지과 T. 241-7942】

## 12. 해양수산

### ○ 수산 기본현황

(단위 : 호, 명, 척)

구분	가구수	어선수	직판장	위판장	급유시설	어촌계원
계	687	228	3개소 2,166.82m <sup>2</sup>	1개소 660m <sup>2</sup>	1개소 1,000D/M	415
신명	89	23	-	-	-	40
화암	33	10	-	-	-	33
정자	242	126	1개소 1,622m <sup>2</sup>	1개소 660m <sup>2</sup>	1개소 1,000D/M	126
판지	55	1	1개소 733m <sup>2</sup>	-	-	56
제전	90	5	-	-	-	46
우가	52	14	-	-	-	28
당사	88	36	1개소 662.62m <sup>2</sup>	-	-	59
어물	38	13	-	-	-	27

### ○ 어촌계별 양식어업 현황

(단위 : 건)

구분	계	신명	화암	정자	판지	제전	우가	당사	어물
계	31	5	5	5	3	2	3	5	3
마을어업	8	1	1	1	1	1	1	1	1
협동양식	2	-	1	-	1	-	-	-	-
해조류	7	2	1	2	-	-	-	1	1
어류등	1	1	-	-	-	-	-	-	-
패류	3	-	-	1	1	1	-	-	-
복합	8	1	2	-	-	-	2	2	1
정치망	2	-	-	1	-	-	-	1	-

### ○ 연안어업 현황

(단위 : 건)

계	연안자망	연안통발	분기초망	연안복합	구획어업	신고어업	종자생산
560	116	106	8	100	17	211	2

## ○ 어선현황

(단위 : 척)

어선수	톤급별				선질별		선종별	
	3톤미만	3~5톤	5~10톤	10톤이상	목선	FRP	동력	무동력
228	145	16	38	29	13	215	228	0

## ○ 어항현황

(단위 : 개소)

구분	계	국가어항	지방어항	정주어항	소규모어항	비고
어항 수	9	1	1	6	1	

## ○ 후계어업인 및 전업어가 현황

(단위 : 명)

구분	계	신명	화암	정자	판지	제전	우가	당사	어물
계	32	5	3	10	2	2	5	4	1
어선어업	20	3	-	8	2	2	2	2	1
양식어업	4	1	2	-	-	-	-	1	-
전업어가	8	1	1	2	-	-	3	1	-

【담당부서 : 농수산과 T. 241-8093】